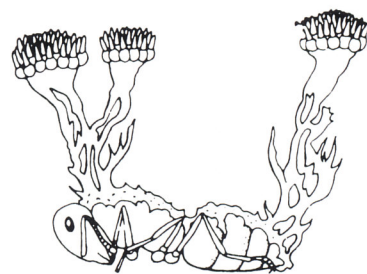


# 冬虫夏草

日本冬虫夏草の会 Japanese Society of Cordyceps Research



D. Shimizu



イリオモテクモタケ(下)とそのアナモルフのクモタケ(上)

*Purpureocillium atypicola* (Yasuda) Spatafora, Hywel-Jones & Luangsa-ard

## 目 次

|                    |        |
|--------------------|--------|
| カラー写真で綴る冬虫夏草 ..... | 4      |
| 42号会誌発行に際して .....  | 金城典子 8 |

### 特 集

|                |    |
|----------------|----|
| クモ生の冬虫夏草 ..... | 13 |
|----------------|----|

### 報 告

|                                    |               |
|------------------------------------|---------------|
| 台湾ンカマキリムシタケ採集記 .....               | 庄田達彦・眞一・美佐 16 |
| 長野県産タカオムシタケの宿主について .....           | 安 田 守 18      |
| 草地生のカメムシタケ .....                   | 大 竹 茂 夫 21    |
| クチキムシツブタケ — 冬虫夏草観察ノートから(2) — ..... | 上 本 弘 幸 23    |
| 琉球列島の冬虫夏草 (その13) .....             | 盛 口 満 25      |

### 技術講座

|                      |            |
|----------------------|------------|
| 子嚢胞子の保存と検鏡を試みる ..... | 武 田 桂 三 31 |
|----------------------|------------|

|      |
|------|
| 調査記録 |
|------|

|                               |            |    |
|-------------------------------|------------|----|
| 宮城県の調査記録 .....                | 栗田 康 慎     | 32 |
| 長野県他の調査記録 .....               | 安 田 守      | 39 |
| 関東近辺の調査記録（2020年から2021年） ..... | 庄田達彦・眞一・美佐 | 43 |
| 静岡県の調査記録（2020-2021年） .....    | 高 山 壽 彦    | 47 |
| 兵庫県神戸市他の調査記録 .....            | 大 竹 茂 夫    | 48 |
| 香川県他の調査記録 .....               | 林 鈴以・嶋田友久  | 54 |
| 山口県の調査記録 .....                | 西村綾子・西嶋佳世子 | 58 |

|      |
|------|
| 新刊紹介 |
|------|

|                          |         |    |
|--------------------------|---------|----|
| 歌うキノコ 見えない共生の多様な世界 ..... | 武 田 桂 三 | 60 |
| 日本冬虫夏草の会 会則 .....        |         | 61 |
| 日本冬虫夏草の会 役員名簿 .....      |         | 63 |
| 編 集 後 記 .....            |         | 64 |